

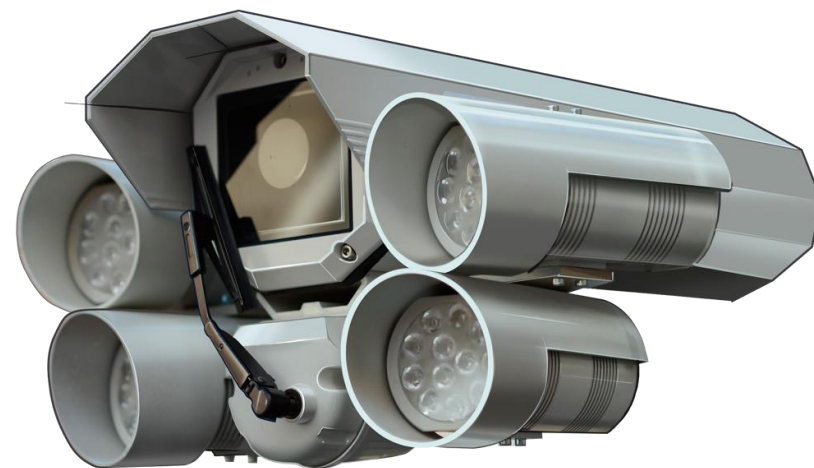
МНОГОФУНКЦИОНАЛЬНЫЙ КОМПЛЕКС ФОТО-ВИДЕОФИКСАЦИИ «СТРЕЛКА ПЛЮС»

МОНИТОРИНГ • КОНТРОЛЬ • УПРАВЛЕНИЕ



Строй Инвест Проект
КОРПОРАЦИЯ

ОСОБЕННОСТИ КОМПЛЕКСА СТРЕЛКА ПЛЮС



Комплекс фото-видеофиксации «Стрелка-Плюс» - это передовое решение для непрерывного автоматического контроля дорожного движения и фото-видеофиксации ПДД. Комплекс применяется для фото-видеофиксации широкого спектра нарушений ПДД приближающихся и удаляющихся ТС, двигающихся в плотном потоке во всей зоне контроля с формированием пакета данных по каждому ТС, и определения местоположения траектории ТС относительно разметки на автомобильной дороге, оперативно розыскных функций, контроля и видеодетекции дорожной обстановки, а также осуществления функций интеллектуального детектора транспорта.

МОДИФИКАЦИИ КОМПЛЕКСА СТРЕЛКА ПЛЮС

Модульная структура комплекса позволяет комплектовать изделие в зависимости от решаемых задач, места установки и условий применения.



ПЕРЕДВИЖНОЙ

Комплекс стационарно устанавливается на крыше специализированного ТС и функционирует в статическом режиме



СТАЦИОНАРНЫЙ

Комплекс стационарно устанавливается на различных опорах над проезжей частью дороги или сбоку над обочиной функционирует в статическом режиме



МОБИЛЬНЫЙ

Комплекс устанавливается в патрульном автомобиле и функционирует как в статическом так и динамическом состоянии



ПМ РАСЧЕТНОЙ СКОРОСТИ

Проводит совместную обработку видеорядов, получаемых от нескольких видео модулей при расчете скорости движения ТС на участке между комплексами.



ПМ КОНТРОЛЬ ПЕРЕКРЕСТКА

Обеспечивает контроль движения и фото-видеофиксацию ТС при прохождении перекрестков



ПМ ОСТАНОВКА/СТОЯНКА

Обеспечивает фото-видеофиксацию и контроль правил остановки и стоянки ТС



ПМ ВИДЕОСКОРОСТЬ

Проводит обработку видеоряда с распознаванием образа ТС при определении скорости движения ТС по видеокадру



ПМ ИНСПЕКТИРОВАНИЕ

Обеспечивает фото-видеофиксацию и контроль движения ТС на наличие техосмотра, полиса ОСАГО, лицензий такси, пропусков на въезд и т.д.



ПМ ВЫДЕЛЕННАЯ ПОЛОСА

Обеспечивает контроль движения и фото-видеофиксацию ТС по полосам маршрутных транс-портных средств, обочинам, тротуарам и т.д.



ПМ ФИКСАЦИЯ МАНЕВРОВ

Обеспечивает фото-видеофиксацию и контроль движения ТС относительно разметки и предписанных дорожных знаков



ПМ РАЗРЕШЕНИЕ НА ВЪЕЗД

Обеспечивает фото-видеофиксацию и контроль движения грузового транспорта с проверкой разрешений



ПМ ФИКСАЦИЯ

Обеспечивает фото-видеофиксацию ТС, распознавание ГРЗ ТС, формирование пакета данных по каждому ТС, а так же выполнение оперативно-розыскных функций

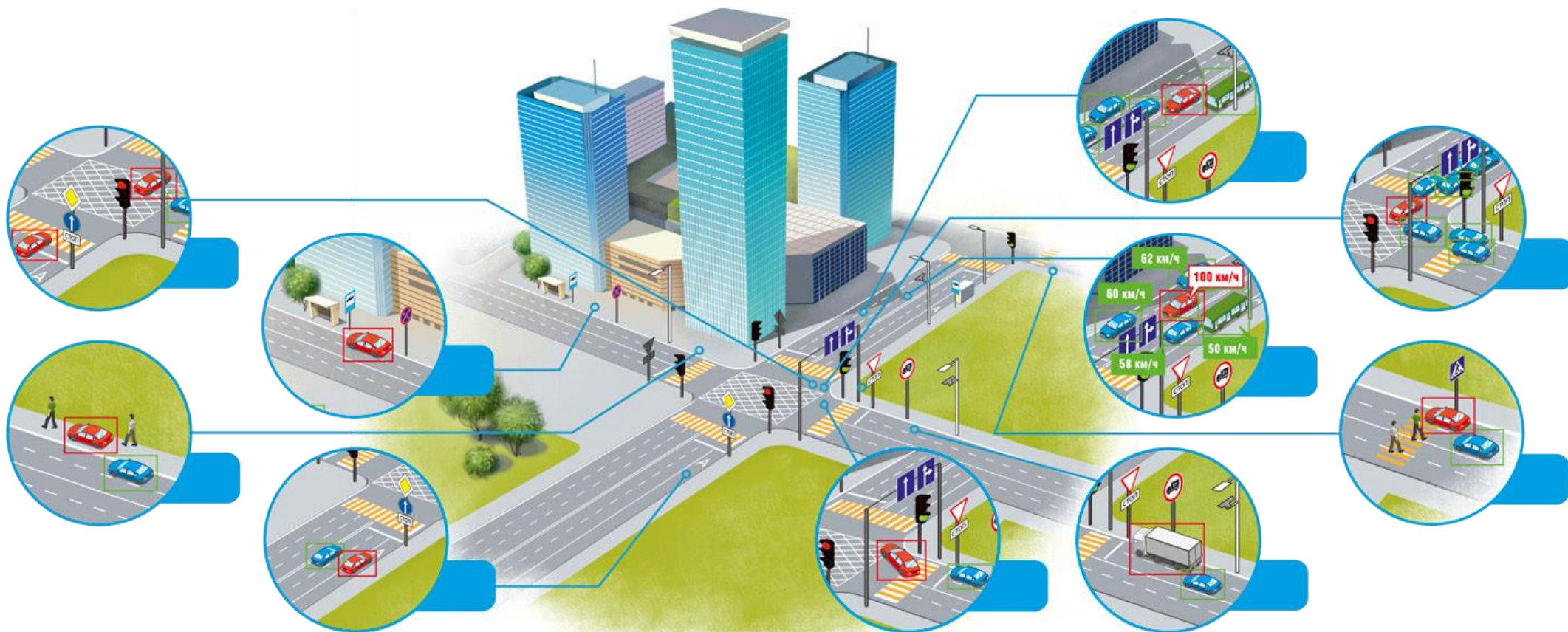


ПМ КОНТРОЛЬ БЕЗОПАСНОСТИ

Обеспечивает фото-видеофиксацию и контроль правил применения ремней безопасности и пользования телефоном при движении ТС

ФИКСАЦИЯ НАРУШЕНИЙ ПДД

«Стрелка Плюс» одновременно фиксирует широкий спектр нарушений ПДД. Возможности комплекса безграничны: для фиксации достаточно определить критерии нарушений, установить необходимый программный модуль.



ОСНОВНЫЕ ФИКСИРУЕМЫЕ НАРУШЕНИЯ ПДД

12.10 ч.1
12.10 ч.2

Нарушение правил проезда через железнодорожные переезды

12.11 ч.2, 3

Нарушения движения по автомагистрали (разворот или въезд в технологические разрывы, движение задним ходом, движение грузовиков с разрешенной массой больше 3,5 т)

12.12 ч.1

Проезд на запрещающий сигнал светофора

12.12 ч.2

Нарушение правил остановки перед стоп-линией при запрещающем сигнале светофора

12.13 ч.1

Выезд на перекресток или пересечение проезжей части дороги в случае образовавшегося затора

12.13 ч.2

Невыполнение требования ПДД уступить дорогу транспортному средству, пользующемуся преимущественным правом проезда перекрестков

12.14 ч.2

Разворот или движение задним ходом в местах, где такие маневры запрещены, за исключением случаев, предусмотренных частью 3 статьи 12.11 и частью 2 статьи 12.16

12.15 ч.1
12.15 ч.2

Движение по обочинам дороги, по велосипедным или пешеходным дорожкам, тротуарам

12.15 ч.4

Выезд в нарушение Правил дорожного движения на полосу, предназначенную для встречного движения, либо на трамвайные пути встречного направления, за исключением случаев, предусмотренных частью 3 настоящей статьи

12.16 ч.2

Поворот налево или разворот в нарушение требований, предписанных дорожными знаками или разметкой проезжей части дороги

12.19 ч.1

Превышение скорости ТС

12.16 ч.3

Движение во встречном направлении по дороге с односторонним движением

12.16 ч.4, 5;
12.19 ч.1, 2, 3,
4, 5, 6

Нарушение правил стоянки или остановки

12.28

Нарушение правил проезда в жилых зонах

12.17

Нарушение при движении по выделенной полосе

12.18

Невыполнение требований уступить дорогу пешеходам, велосипедистам

12.6
12.36.1

Нарушение правил применения ремней безопасности. Нарушение правил пользования телефоном водителем транспортного средства.

12.1
12.37

Фиксация ТС, не прошедших технический осмотр. Несоблюдение требований об обязательном страховании гражданской ответственности владельцев транспортных средств.

12.10 ч.3

Повторное нарушение правил проезда через железнодорожные переезды

12.12 ч.3

Повторный проезд на красный свет светофора

12.15 ч.5

Повторное нарушение (выезд на полосу встречного движения)

12.9 ч.6, 7

Повторное превышение скорости ТС



ПРИМЕРЫ
ФИКСАЦИЙ
КОМПЛЕКСА
СТРЕЛКА-ПЛЮС